

Műszaki dokumentáció (műszaki leírás, műszaki tartalom, organizációs leírás)

RÉSZLETES TARTALOMJEGYZÉK

A) AZ ORSZÁGHÁZ ÉPÜLETE.....	3
A/1. MŰSZAKI LEÍRÁS	3
A/1.1. Az Országház épületének ismertetése.....	3
A/1.2. Az Országházban végzendő munkák műszaki tartalma.....	5
A/1.2.1. Építőmesteri munkák:	5
A/1.2.2. Szakipari munkák (bontás, készítés és javítás):.....	5
A/1.2.3 Kiegészítő munkák.....	6
A/1.2.4. Épületgépészeti munkák	6
A/1.2.5. Villanszerelő munkák (a gyengeáramú hálózatok esetén csak védőcsövezés).....	6
A/1.3 Kivételek:	7
A/1.3.1. Építészet vonatkozásában:	7
A/1.3.2. Gépészeti munkák vonatkozásában:	7
A/1.3.3. Elektromos munkák vonatkozásában:.....	7
A/1.4. Az egyedi tételek megnevezése és tartalmi leírása	8
A/1.5. Az egyedi tételek részletes tartalmi leírása	10
T 1. Sima enyves festés, sík vagy íves felületen	10
T 2. Tölgyfa mintázatú flóderezés tagolt fa felületen	10
T 3. Sablonírozott, szőnyegmintás díszítőfestés	11
T 4. Fácni (díszítő vonalazás) festése sík, vagy íves felületen, több színben.....	12
T 5. Dúsan tagozott, faragott, betétes tölgyfa falburkolat asztalos felújítása.....	13
T 6. Egyszerű tagozatú betétes tölgyfa falburkolat asztalos felújítása.....	13
T 7.1 Földszinti külső homlokzati 'a' típ. tölgyfa ablak asztalos felújítása, állványozással, 5 m munkamagasságig.....	14
T 7.2 Földszinti külső homlokzati 'b' típ. tölgyfa ablak asztalos felújítása, állványozással, 5 m munkamagasságig.....	17
T 7.3 Földszinti udvari homlokzati 'c' típ. tölgyfa ablak asztalos felújítása, állványozással, 5 m munkamagasságig.....	18
T 8.1 Félemeleti külső homlokzati 'a' típ. tölgyfa ablak asztalos felújítása, állványozással	19
T 8.2 Félemeleti külső homlokzati 'b' típ. tölgyfa ablak asztalos felújítása, állványozással	20
T 8.3 Félemeleti udvari homlokzati 'c' típ. tölgyfa ablak asztalos felújítása, állványozással	21
T 9. Vörös márvány ablakkönyöklő gyártása 3 cm vastagságban.	22
T 10. Parkettázási munkánál meglévő vakpadló, párnafák szintbe helyezése.	22
T 11. Egyszerű tagozatú, betétes tölgyfa falburkolat asztalos gyártása	23
T 12. Dúsan tagozott, faragott, betétes tölgyfa falburkolat asztalos gyártása	23
T 13.1 Betétes, profilozott tölgyfa ajtó gyártása 90/215 cm tokbellel.....	23
T 13.2 Betétes, profilozott tölgyfa ajtóhoz tok gyártása 90/215 cm tokbellel.....	24
T 13.3 Betétes, profilozott tölgyfa ajtóhoz ajtószárny gyártása 90/215 cm tokbellel.....	25
T 14.1 Betétes, profilozott fenyőfa ajtó gyártása 90/215 cm tokbellel.....	25
T 14.2 Betétes, profilozott fenyőfa ajtóhoz tok gyártása 90/215 cm tokbellel ..	26

T 14.3	Betétes, profilozott fenyőfa ajtóhoz ajtószárny gyártása 90/215 cm tokbelmérettel	26
T 15.	Egyszerű tagozatú betétes tölgyfa falburkolat, ajtó, illetve ablak felületkezelésének felújítása, 5 m munkamagasságig állványozással	26
T 16.	Dúsan tagozott, faragott betétes tölgyfa falburkolat, illetve ajtó, sablonírozott, festett mintájú felületkezelés felújítása, 5 m munkamagasságig állványozással.....	27
T 17.2	Velencei kismozaik padlóburkolat fényezése csiszolással	29
T 18.1	Velencei kismozaik padlóburkolat készítése új anyagból	29
T 18.2	Velencei kismozaik padlóburkolat foltszerű javítása bontott anyagból	29
T 19.2	Terazzo padlóburkolat (mozaiklap) fényezése csiszolással.....	30
T 20.1	Színes (négy színű) 'terazzo' padlóburkoló lap gyártása 20x20 cm mérettel, foltonkénti cseréhez	30
T 20.2	Színes (négy színű) 'terazzo' padlóburkoló lap gyártása 20x20 cm mérettel, összefüggő felület cseréjéhez.....	31
T 21.1	Szürke (egyszínű) 'terazzo' padlóburkoló lap gyártása 20x20 cm mérettel, foltonkénti cseréhez	31
T 21.2	Szürke (egyszínű) 'terazzo' padlóburkoló lap gyártása 20x20 cm mérettel, összefüggő felület cseréjéhez.....	31
T 22.1	'Terazzo' padló lapburkolat készítése cement-homok (misung) ágyzatba fektetve foltonkénti javításhoz, bontott anyagból.....	31
T 22.2	'Terazzo' padló lapburkolat készítése cement-homok (misung) ágyzatba fektetve összefüggő felülethez, új anyagból.....	32
T 23.	Parkettaléc gyártás a 'TERC'-től eltérő méretben	32
T 24.	Tölgyfalábazat készítése	32
T 25.	Felvonulási csatlakozóhely kiépítése	33
T 26.	Világítási csatlakozóhely kiépítése	33
T 27.	Padlóburkolatvédelem az organizációs útvonalon.....	33
T 28.	Fal, pillér, oszlop lábazat festés.....	33
A/1.6.	Organizációs leírás az Országházban végzendő munkákhoz.....	34

A) AZ ORSZÁGHÁZ ÉPÜLETE

A/1. MŰSZAKI LEÍRÁS

A/1.1. Az Országház épületének ismertetése

A/1.1.1.Építészet:

A XIX. század végén épült és 1902. október 1-jén használatba vett műemlék épület főbb szintjei – földszint, félemelet, főemelet – mellett egy alagsori, több bejárati és a felépítményeknél karzati szintekkel rendelkezik.

Hossza 265 m, legnagyobb szélessége a főbejáratnál 123 m. A főemeleten kiemelt tárgyaló, fogadó termek és vezetői szobák, a félemeleten és a földszinten jellemzően munkaszobák, tárgyaló termek, közlekedő folyosók, míg az alagsorban az étterem és a büfé, valamint az üzemeltetés kiszolgáló helyiségei (műhelyek, öltözők, raktárak stb.) helyezkednek el.

Az alagsor 4,45 m, a földszint 5,05 m, félemelet 3,85 m, a főemelet 7,30-8,50 m közötti belmagasságú. A főemeleten kívüli szintek egy részét átalakították az 50-es években. A felújítások során az eredeti alaprajzi kialakítások visszaállítása a cél, az eredetileg használt anyagok és technológiák alkalmazásával.

Az épület felmenő tartószerkezetei: külső falai kívülről tömbkő, belülről téglá szerkezetűek, a belső főfalak téglaszerkezetűek.

Az épület födém szerkezetei: acélgerendák közötti poroszsüveg boltozatok, téglaboltozatok, keresztboltozatok.

Válaszfalak anyagai: kisméretű téglá, nagyméretű téglá, több rétegből álló, hangszigetelt, válaszfallapból készült szendvics szerkezet, fémvázás, hangszigetelt gipszkarton rendszer

Mennyezet burkolatok: síkfelületen nádazott stukatúr vakolat, esetenként tagozatos gipszstukkó díszítéssel, íves felületeken vakolat, főemeleten kazettás, faragott, tölgyfa álmennyezet.

Belső festések: oszlatott enyves festés, szőnyegmintás díszítő festés, ornamentális díszítő festés, aranyozás illetve metálozás, fácsni keretezés, sima vonalazás enyves festékekkel, alárendelt helyiségekben meszelés.

Belső mázolások: olaj lábamatok, fa felületen flóderezések, olajfestékekkel mázolt nyílászárók, pácolt, lakkozott fafelületek.

Padlóburkolatok: mintába rakott színes, mintás, illetve egyszínű mozaiklapok, velencei kismozaiok, eltérő színű kemény mészkőlapokból készített díszburkolat, mázas kerámia lap, gránit őrleményű lapok mintába rakva, mettlachi lap, aszfaltba rakott egyedi méretű tölgyfa parketta, párnafára, vakpadlóra szegezett, egyedi méretű tölgyfa parketta, parkettára feszítetten lehelyezett padlószőnyeg egyszerű és mintás kivitelben, PVC, illetve linóleum burkolatok.

Falburkolatok: egyedi gyártású, mintába rakott csempeburkolat, színes és egyszínű, hálósan rakott csempe burkolat profilozott záró elemekkel, műmárvány burkolatok, keménymészkkő lapokból készült falburkolatok, tölgyfából készült, különböző díszítettségű falburkolatok, fenyőfából készült flóderezett falburkolatok.

Nyílászárók: szlavón tölgyből készült, profilozott, faragott külső nyílászárók, tölgyből készült profilozott, betétes, faragott belső ajtók, fenyőfából készült profilozott, betétes, flóderezett belső nyílászárók, a nyílászárók vasalata díszborításos diópánt, bevéső zár, rúdzár, öntött sárgaréz kilincsekkel és címekkel.

A szoba és helyiség felújítások évtizedek óta változó mértékben, folyamatosan készülnek.

A/1.1.2. Épületgépészet:

Az épület meglévő víz-csatorna rendszerében öntöttvas, KG-PVC, PVC lefolyó; réz, horganyzott, vagy ólom illetve műanyag víznyomó, a használati melegvíz és cirkulációs vezeték rendszereknél pedig műanyag alap és réz, horganyzott, ólom és műanyag felszálló vezetékek üzemelnek.

Az Országház épületében az eredeti építész tervnek megfelelően a fő falakban kialakított mesterséges és gravitációs huzattal működő szellőző rendszerek üzemelnek, ventilátoros rásegítési lehetőséggel. Egyes kiemelt helyiségeknél már gépi szellőztető- és hűtési rendszerek is találhatóak (számos főemeleti helyiség, Munkácsy terem, Vadászterem, Képviselői Ülésterem, Konyha és étterem, Informatika és Telefonközpont), valamint több split rendszerű egyedi klímaberendezés is működik. Az épület fűtése hagyományos légfűtéssel és kisnyomású gőz hőhordozóval, öntöttvas bordáscső és radiátor hőleadókkal működik.

Az épületben 14 db OTIS gyártmányú lift üzemel, melyből 2 db teherlift, a többi a személyszállítást szolgálja.

A Parlament meglévő tűzvédelme vízbázisú oltórendszerű, 10 és 18 bar nyomású, két egymástól független rendszerből áll.

Az elektronikus tűzjelző rendszer az épület egészére kiépített, a központ LST gyártmányú.

A/1.1.3 Épületvillamosság

Az épületben az elektromos hálózat védőcsőbe húzott rézvezetékekkel szerelt, falban, horonyban, falon kívül csatornában, padlócsatornában, az alagsorban kábeltálcán illetve meglévő padlócsatornában is.

Az elosztás az alagsori meglévő alumínium tokozott szekrényekből történik a szintenkénti elosztók felé. A szintenkénti elosztók helyiségcsoportokat látnak el elektromos energiával. A szobákban világítási és dugaszolóaljzat működik. A szerelvények falban, padlódobozban és falábrázatban vannak elhelyezve. A főemeleti helyiségekben a csillárok betáplálása a padláson keresztül történik.

A/1.2. Az Országházban végzendő munkák műszaki tartalma

Az Országház felújítása során az alábbi jellemző munkanemek kivitelezése várható:

A/1.2.1. Építőmesteri munkák:

Válaszfalak bontása, építése, födém áttörések, nyílásbontások készítése, helyreállítása, padlócsatornák, aknák, aljzatbeton készítése, áthidalók elhelyezése, bontási munkák, kitöltő falazatok téglából és könnyűszerkezetes szerelt falszerkezettel, padlócsatornák, fal és födém szerkezet áttörések, falazati hiányosságok javítása (nyílás befalazás, tok körül falazati hiányosságok pótlása), rabicolások, vakolatjavítások, vakolatok pótlása, vakolatok megerősítése, falszárító vakolati rendszer felhordása, szerelt falak és álmennyezetek (fémváz, hangszigetelt gipszkarton) építése, bontása.

A/1.2.2. Szakipari munkák (bontás, készítés és javítás):

Belső festések: oszlattott enyves festés, szőnyegmintás díszítő festés, fácsni keretezés, sima vonalazás enyves festékekkel, alárendelt helyiségekben (alagsori műhelyek, öltözők) meszelés.

Belső mázolások: olaj lábazatok, fa felületen tölgyfamintás flóderezések a már meglévőkkel azonos minőségben, belső ajtók mázolása olajfestékekkel, tölgyfa nyílászárók pácolása, lakkozása, lakatos szerkezetek mázolása olajfestékekkel.

Padlóburkolatok:

Színes, mintás, illetve egyszínű mozaiklapok (terrazzo lapok) mintába rakása, velencei márvány kismozaik kiegészítése és új felület készítése. Régi és új márvány, ill. terrazzo felületek csiszolása, fényezése. Gránit őrleményű és mázas kerámia lapok mintába rakása.

Egyedi méretű szegezett első osztályú tölgyfa parketta készítése, bepótlása, átrakása meglévő párnafára, vakpadlóra (a korhadt részek cseréjével, a fafelületek gombamentesítésével), a feltöltés szükség szerű cseréjével, pótlásával csiramentes korszerű anyagok felhasználásával, a teljes vakpadló felület síkba hozásával, csiszolással, lakkozással.

Aszfaltba rakott egyedi méretű tölgyfa parketta javítása, bepótlása csiszolással, lakkozással.

Ragasztott parketta készítése egyedi méretű első osztályú tölgyfa parkettából csiszolással, lakkozással.

Egyszerű és mintás padlószőnyeg feszített kivitelezéssel parketta felületre. PVC, illetve linóleum burkolatok készítése szilárd aljzatra.

Falburkolatok:

Csempeburkolat készítése egyedi gyártású, mintás, vagy színes egyszínű csempelapokból, hálóba rakva, profilozott záró elemekkel.

Különböző kidolgozású, díszítettségű falburkolatok készítése tölgy, ill. fenyőfából. A tölgyfa falburkolatok pácolva, lakkozva készülnek, míg a fenyőfából készült falburkolatok flóderezett (festett tölgyfaerezésű) felületűek.

Nyílászárók:

szlavón tölgyből készült, profilozott, faragott külső nyílászárók asztalos felújítása, felületkezelése (teljes letisztítás utáni pácolással, lakkozással), szigetelő-huzatzáró szilikoncsík elhelyezése bemart nútba, tölgyből készült profilozott, betétes, faragott belső ajtók asztalos felújítása és új ajtók készítése pácolással, lakkozással,

fenyőfából készült profilozott, betétes belső nyílászárók, üvegfalak, felülvilágítók készítése, felújítása flóderezett (tölgyfaerezetű mázolás) felülettel,

márvány ablakkönyöklők gyártatása, felszerelése meglévő tartószerkezetre.

Épületüvegezés:

Húzott síküveggel és öntött mintás üvegekkel.

Egyéb munkák:

Fa karnisok gyártása, elhelyezése, 3,5 és 8 m közötti hosszúságú függönyök rögzítésére és mozgatására szolgáló húzórendszerrel felszerelve, fa lábzatok gyártása, elhelyezése.

Képakasztó sínrendszerek felszerelése.

A/1.2.3 Kiegészítő munkák

ideiglenes melléklétesítmények, zsaluzás, belső fix és guruló állványok, kidugó állványok és egyéb segédszerkezetek készítése a felújítási munkákhoz, munkák közbeni és utáni durva takarítás, törmelékszállítás

A/1.2.4. Épületgépészeti munkák

Az új szereléseknél a hideg-melegvíz nyomó vezetékeknél főleg 5 rétegű műanyag csövet használunk.

Az új csatorna ág- és ejtővezetékek PVC, KG -PVC műanyagcsövek. Vizes berendezésekként többnyire mosdó, falikút, hátfalas konzolos WC és rozsdamentes acéllemez mosogatók kerülnek beépítésre. Az egyes vizes helyiségek mesterséges szellőzését kürtőbe vagy álmennyezetbe építhető 100-200 m³/h légszállítású ventilátorral lehet megoldani.

A/1.2.5. Villanszerelő munkák (a gyengeáramú hálózatok esetén csak védőcsövezés)

- régi hálózatok, védőcsövezések, elosztó szekrények, lámpatestek, szerelvények bontása,
- új, műanyag védőcsövezés kialakítása falban horonyvéséssel, falon kívül műanyag csatornában, padló alatt, falábazatban, gipszkarton falban, fémtálcán,
- meglévő, üzemelő hálózaton áramkörök kikeresése, azonosítása, működő berendezésekhez ideiglenes betáplálás kiépítése,
- padlódobozok elhelyezése parkettába (parketta illetve szőnyegpadló betéttel), hidegpadló burkolatba (kő, műkő, kismozaiak betéttel) elektromos szerelvények részére, vezetékek áthúzására illetve kötésére,
- vezetékek behúzása védőcsőbe, csatornába, padlódobozba, kötések készítése, áramkörök kialakítása,

- kábelek elhelyezése alagsorban fémfalcára, meglévő padlócsatornába,
- elosztószekrények készítése, felszerelése süllyesztve vagy falon kívül, bekötése. Az elosztószekrények azon túlmenően, hogy meg kell feleljenek a hatályos szabványok és rendelkezések előírásainak, illeszkedniük kell a környezethez,
- világítótestek felszerelése, bekötése,
- szerelvényezés falban, falon kívül, falábazatban, gipszkarton falban, padlódobozban, A beépítendő szerelvényeknek és elosztó berendezéseknek az egységesítés érdekében alkalmazkodniuk kell az eddig felújított részekhez.
- érintésvédelmi és szigetelés ellenállási mérések végzése, jegyzőkönyvek készítése,
- megvalósulási dokumentáció összeállítása.

A nyertes ajánlattevőnek a fentiekben felsorolt szerkezetek és adottságok figyelembevételével kell az Országház belső tereiben lévő helyiségek felújítási munkáit elvégeznie.

A/1.3 Kivételek:

Nem képezik a jelen közbeszerzés tárgyát a következőkben felsorolt munkák:

A/1.3.1. Építészet vonatkozásában:

Művészeti, iparművészeti, egyedi történeti értékkel bíró alkotások felújítása, melyek restaurátori képzettséget igényelnek, valamint azok közvetlen környezetének felújítása, mint például:

- a fal- és mennyezetképek restaurálása,
- a szobrok (kő, kerámia, horgany) restaurálása,
- az aranyozott felületek felújítása,
- a figurális, ornamentális díszítőfestések készítése, felújítása,
- a mármárvány felületek, márványburkolatok felújítása,
- az ólombetétes üveges munkák,
- a díszmű kovács és díszmű lakatos munkák,
- az épület külső és udvari homlokzatainak, tetőzetének felújítása.

A/1.3.2. Gépészeti munkák vonatkozásában:

- speciális szellőző vagy új önálló klíma rendszerek kivitelezése,
- liftek gépészeti felújítása,
- meglévő tűzvédelmi rendszerek bővítése, vagy újabb egységek létesítése,
- az épület meglévő gőzfűtésű rendszereinek felújítása,
- használati melegvíz és cirkulációs alapvezeték rendszer osztályonkénti felújítása.

A/1.3.3. Elektromos munkák vonatkozásában:

- elektromos főelosztó kiépítése,
- osztályi alelosztók, ezeket összekötő kábelezés készítése,
- közterületi világítási főelosztó és alelosztók kiépítése,
- helyiségcsoportok felújításához nem kapcsolható elektromos berendezések szerelése,
- a gyengeáramú hálózatok kábelezési munkái (telekommunikáció, informatika, tűzjelző).

A/1.4. Az egyedi tételek megnevezése és tartalmi leírása

Sorszám	Megnevezés
T 1.1	Sima enyves festés sík, vagy íves felületen 4m belmagasságig
T 1.2	Sima enyves festés sík, vagy íves felületen 6m belmagasságig
T 1.3	Sima enyves festés sík, vagy íves felületen 9,5m belmagasságig
T 2.	Tölgyfa mintázatú flóderezés tagolt felületen
T 3.1	Sablonírozott, szőnyegmintás díszítőfestés 6m magasságig
T 3.2	Sablonírozott, szőnyegmintás díszítőfestés 9,5m magasságig
T 4.1	Vonalazott fácsni festése 15cm sáv szélességig
T 4.2	Díszfácsni festése 15cm sáv szélességig
T 5.	Dúsan tagozott, faragott betétes tölgyfa falburkolat asztalos felújítása
T 6.	Egyszerű tagozatú betétes tölgyfa falburkolat asztalos felújítása
T 7.1	Földszinti külső homlokzati 'a' típusú tölgyfa ablak asztalos felújítása
T 7.2.	Földszinti külső homlokzati 'b' típusú tölgyfa ablak asztalos felújítása
T 7.3	Földszinti udvari homlokzati 'c' típusú tölgyfa ablak asztalos felújítása
T 8.1	Félemeleti külső homlokzati 'a' típusú tölgyfa ablak asztalos felújítása
T 8.2	Félemeleti külső homlokzati 'b' típusú tölgyfa ablak asztalos felújítása
T 8.3	Félemeleti udvari homlokzati 'c' típusú tölgyfa ablak asztalos felújítása
T 9.	Vörösmárvány ablakkönyöklő gyártása
T 10.	Parkettázásnál, meglévő vakpadló és párnafák szintbehelyezése
T 11.	Egyszerű tagozatú betétes tölgyfa falburkolat asztalos gyártása
T 12.	Dúsan tagozott, faragott betétes tölgyfa falburkolat asztalos gyártása
T 13.1	Betétes, profilozott tölgyfa ajtó gyártása 90/215 cm nyílásmérethez
T 13.2	Betétes, profilozott tölgyfa ajtóhoz tok gyártása 90/215 cm nyílásmérethez

T 13.3	Betétes, profilozott tölgyfa ajtóhoz ajtószárny gyártása 90/215 cm nyílásmérethez
T 14.1	Betétes, profilozott fenyőfa ajtó gyártása 90/215 cm nyílásmérethez
T 14.2.	Betétes, profilozott fenyőfa ajtóhoz tok gyártása 90/215 cm nyílásmérethez
T 14.3	Betétes, profilozott fenyőfa ajtóhoz ajtószárny gyártása 90/215 cm nyílásmérethez
T 15.	Egyszerű tagozatú betétes tölgyfa falburkolat, ajtó, illetve ablak felületkezelésének felújítása
T 16.	Dúsan tagozott, faragott betétes tölgyfa falburkolat, ajtó sablonírozott, festett mintájú felületkezelése felújítása
T 17.1	Meglévő velencei kismozaik padlóburkolat fényezése csiszolás nélkül
T 17.2	Velencei kismozaik fényezése csiszolással
T 18.1	Velencei kismozaik padlóburkolat készítése új anyagból
T 18.2	Velencei kismozaik padlóburkolat foltyszerű javítása bontott anyagból
T 19.1	Meglévő terazzo padlóburkolat (mozaiklap) fényezése csiszolás nélkül
T 19.2	Terazzo padlóburkolat (mozaiklap) fényezése csiszolással
T 20.1	Színes (négy színű) terazzo padlóburkoló lap gyártása, foltonkénti cseréhez
T 20. 2	Színes (négy színű) terazzo padlóburkoló lap gyártása, összefüggő felület cseréjéhez
T 21.1	Szürke (egyszínű) terazzo padlóburkoló lap gyártása, foltonkénti cseréhez
T 21.2	Szürke (egyszínű) terazzo padlóburkoló lap gyártása, összefüggő felület cseréjéhez
T 22.1	Terazzo padló készítése lapburkolatból, foltonkénti javításhoz, bontott anyagból
T 22.2	Terazzo padló készítése lapburkolatból, összefüggő felülethez, új anyagból
T 23.	Parkettaléc gyártása TERC-től eltérő méretben
T 24.	Tölgyfalábazat készítése
T 25.	Felvonulási csatlakozóhely kiépítése
T 26.	Világítási csatlakozóhely kiépítése
T 27.	Padlóburkolatvédelem az organizációs útvonalon
T 28.	Fal-, pillér-, oszloplábazat festés

A/1.5. Az egyedi tételek részletes tartalmi leírása

T 1. Sima enyves festés, sík vagy íves felületen

T 1.1	Sima enyves festés 4 m alatti belmagasságú helyiségben (boltív esetén boltcsúcs magasság), sík vagy íves felületen, állványozással	1 m ²	Anyag	Díj
T 1.2	Sima enyves festés 4 - 6 m közötti belmagasságú helyiségben (boltív esetén boltcsúcs magasság), sík vagy íves felületen, állványozással	1 m ²	Anyag	Díj
T 1.3	Sima enyves festés 6 – 9,5 m közötti belmagasságú helyiségben (boltív esetén boltcsúcs magasság), sík vagy íves felületen, állványozással	1 m ²	Anyag	Díj

Amennyiben a festés magassága eltér a helyiség belmagasságától, úgy a festés magasságának megfelelő egységár alkalmazandó.

a) Előkészítő munkák:

- a környezet állagvédelme (épületszerk. és épülettartozékok)
- könnyűállvány készítés
- régi enyves festés eltávolítása kaparással, lemosással.
- mélyalapozás, vakolat megerősítő mélyalapozóval.
- festés kaparás után, a sérült, vékony vakolat javítása 0-33 vakoló gipsszel a felület 5%-áig.
- felület egybecsiszolása.
- portalanítás.

b) Technológiai munkák:

- tapétázás üvegfátyol tapétával, az élek összevágásával,
- glettelés 2 réteg műanyag kötésű glettanyaggal,
- csiszolás,
- portalanítás,
- színkeverés, próbaszín festés,
- előfestés,
- fal egyenetlenségek javítása gletteléssel, csiszolással,
- portalanítás,
- színre történő enyves festés 2 rétegben.

c) Befejező munkák:

- könnyűállvány elbontása
- védőburkolatok felszedése
- a környezet festés utáni rendbetétele, durvatakarítás.

T 2. Tölgyfa mintázatú flóderezés tagolt fa felületen

1 m² Anyag Díj

a) Előkészítő munkák:

- minták kivágása,
- víztaszító festék felhordása a kivágott kartonokra.

b) Technológiai munkák:

- meglévővel azonos mintájú és színű festés készítése, 60x60 cm-es gipszkarton lemezre,
- minta felhordása gipszkarton lapra, 3 színvariációval,
- falfelületek vízszintes és függőleges kijelölése,
- pauzálás,
- első minta patronálása,
- második minta patronálása,
- hozzá nem férhető részek pingálása,
- egész felület átvizsgálása, szükség szerinti pingálással történő javítása.

c) Befejező munkák:

- könnyűállvány elbontása,
- védőburkolatok felszedése,
- a környezet festés utáni rendbetétele, durvatarítás.

T 4. Fácsni (díszítő vonalazás) festése sík, vagy íves felületen, több színben.

T 4.1. Vonalazott fácsni (díszítő vonalazás) festése 15 cm sáv szélességig sík, vagy íves felületen, több színben,

1 fm Anyag Díj

T 4.2 Díszfácsni (vonalazott fácsni sablonírozott kísérőmintával) festése 15 cm sáv szélességig sík, vagy íves felületen, több színben,

1 fm Anyag Díj

Megjegyzés: Amennyiben a T 4.1, ill. a T 4.2 pont alatti munkák a felületfestéstől (T.1, ill. T.3) függetlenül, önállóan készülnek az állványozás költségei külön elszámolhatóak.

a) Előkészítő munkák:

- a környezet állagvédelme,
- könnyűállvány építés
- 60x60 cm-es gipszkarton lap felületkezelése alapszínre,
- minta fácsni felhordása gipszkarton lapra, 3 színvariációval.

b) Technológiai munkák:

-
- fácsni szélesség kimérése és kicsapása,
- fácsni színre festése,
- band (szalag, sáv) szélességek kimérése és kicsapása,
- bandok színre festése,
- vonalazás kijelölése,
- vonalak megfestése,
- kísérőmintához mintakészítés a 2. szőnyegmintás díszítőfestés pont alatt leírt technológia szerint.

c) Befejező munkák:

- védőburkolatok felszedése,
- a környezet festés utáni rendbetétele, durvatakarítás,
- könnyűállvány elbontása

T 5. Dúsan tagozott, faragott, betétes tölgyfa falburkolat asztalos felújítása

1 m2 Anyag Díj

A burkolat leírása és munkálatai megegyeznek a T 6. pontban meghatározottakkal, az alábbi munkákkal kiegészítve.

- kiálló faragások javítása, pótlása, teljes cseréje válogatott tölgygel a felület 5 %-án
- mélyített faragások kiegészítése, válogatott tölgygel a felület 5 %-án

T 6. Egyszerű tagozatú betétes tölgyfa falburkolat asztalos felújítása

1 m2 Anyag Díj

a) A falburkolat leírása:

190 cm magas, kétsztrátú, ritmikusan ismétlődő keretszerkezet betétes kialakítással. A felső részen végig futó, faragott, profilozott, dísz párkányzattal összefogva. A középső osztó vésett, díszítőprofil táblaelemként. A lábazat végig futó, profilozott felső élű. Anyaga fenyő alapon, vak és tölgy színfurnírozású keretszerkezet, profilozott tölgy léccel rögzített filungbetétekkel. A kiegészítő lécek, profilozott tölgyből készültek. A tölgy faanyag és furnír első osztályú, csomómentes, az Országában meglévő eredeti szlavón tölgy minőségével, rajzolatával megegyező kell legyen.

Felületkezelés nélkül.

b) A falburkolat bontása:

- a környezet állagvédelme
- a felső záró párkány (2-3 m hosszúságú elemek) leszerelése,
- lábazat bontása (2-3 m hosszúságú elemek),
- rögzítő csavarok eltávolítása,
- lambéria kb. 2-3 m hosszúságú táblákban történő leemelése,
- lambéria és a bontott kiegészítők elszállítása műhelybe.

c) Javítási munkák:

- törött, hibás, profilozott lécek pótlása a felület 25 %-ban,
- furatok, szöghibák és anyaghibák kisebb pótlása műfával, a felület 1 %-ban,
- nagyobb hiányosságok, hibák javítása megfelelő minőségű és szálirányú fapótlással a felület 1 %-ban,
- filung cseréje a felület 5 %-ban,

- a keretszerkezet furnír pótlása megfelelő minőségű és szálirányú tölgy furnírral a felület 5 %-ban.

d) Befejező munkák:

- elemek védőcsomagolása
- elemek visszaszállítása és helyszíni szerelése, stabil rögzítéssel
- a védőburkolatok felszedése
- a környezet rendbetétele, durvatakarítás.

A felületkezelés a T 15. számú egyedi tételben.

T 7.1 Földszinti külső homlokzati 'a' típ. tölgyfa ablak asztalos felújítása, állványozással, 5 m munkamagasságig

1 db Anyag Díj

226 x 354 cm befoglaló méretű, zsalutokkal egybeépített kapcsolt gerébtokos csúcsíves ikerablak, vízszintes és függőleges tokosztással. A szárnyak 60 x 60 mm profilozott keretbe ültetett, 2 cm vastag gittel rögzített, síküvegezésű szlavón tölgyből készültek. A tokszerkezet szintén szlavón tölgyből készült.

Az alsó, oldalra nyíló külső és belső szárnyak 3-3 db rézborítású pánttal, négyponthos vésett, fordítós rúdzárral záródnak.

A felső-külső csúcsíves bukóablakok vezetőcsappal, szárnyanként 2-2 db félfordítóval záródnak. A felső-belső szögletes, oldalra nyíló ablakszárnyak 2-2 db rézborítású pánttal és félfordítóval záródnak.

Az alsó ablakosztás alsó, összekötő tokszerkezetén és a szárnyakon ablakemelő és csúsztatólemez került elhelyezésre, szárnyanként fordított elrendezésben. A tokszerkezetbe, a két szárny között gombos ablakrögzítő lett besüllyesztve, sárgaréz fedlappal és gombbal. A rögzítőnyelv ellendarabja egy hajlított vaslemez, a külső ablakszárny aljára került felcsavarozásra.

A tokbéllet fenyőfa, 38 cm mély, 3 osztatú, filungos kialakítású, a tokborítás 19 cm széles végigfutó profilmart díszítéssel, 466 cm hosszan, díszítő lábazattal.

A tokbéllet és a tokborítás anyaga fióderezett fenyőfa.

a) Előkészítő munka:

- a környezet (fal, padozat) megvédése vízlepergető, oldószerálló anyaggal.

b) Felújítási munkák:

- a régi szigetelőanyagok (alu-filc, szilikongumi) eltávolítása a szerkezetekről,
- alsó, felső nyíló ablakszárnyak illesztése,
- felső, külső csúcsíves bukószárny illesztése,
- négyponthos vésett rúdzárak kiszerelése, felülvizsgálata, szükség szerinti javítása,

- ablakkilincsek, sárgaréz dísz sarokvasak, pánt, díszhüvelyek leszerelése, tisztítása, felületkezelése,
- sárgaréz félfordítók felülvizsgálata, félfordító nyergek szükség szerinti cseréje,
- ablak csappantyú kiszerelése, szükség szerinti javítása,
- rúdzár lemezek, ablakemelő felülvizsgálata, szükség szerinti cseréje,
- párkánydeszka 5 %-os pótlása, csiszolása, beeresztése,
- vízszintes tagozatos tokosztó pótlásos javítása 20 cm hosszan,
- külső szárny vízvető csere,
- ablakszárny 15 %-os fapótlása,
- zároldali bélésborítás pótlásos javítás kb. 40 cm,
- új szigetelő profil bevarrása, elhelyezése,
- tokbéllet 5 % fapótlása, 5 %-os műfa pótlása,
- tokborítás visszahúzatása, beállítása.

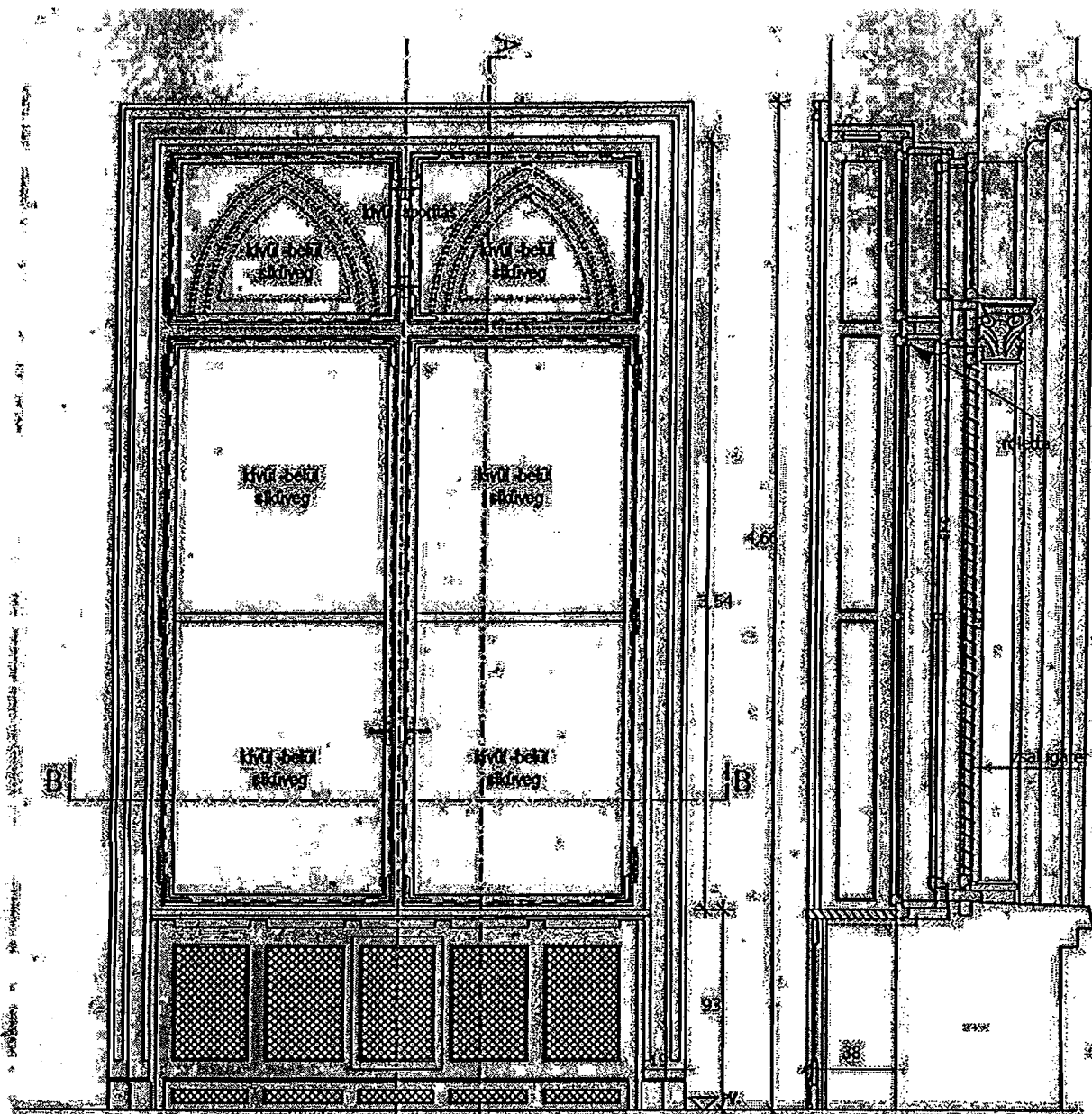
c) Kiegészítő munkák

- ablakszárnyak leszállítása alagsorba,
- könnyűállvány építés-bontás (konzolos).

d) Befejező munkák

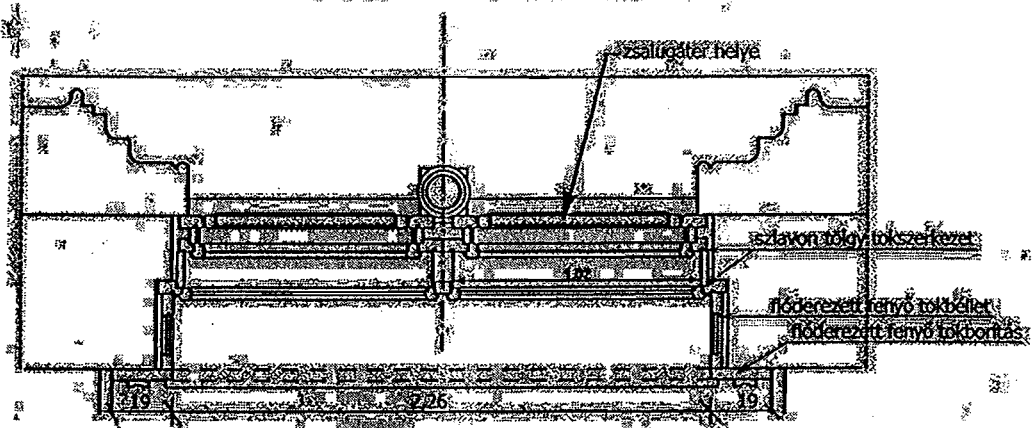
- a szerkezet visszaszállítása,
- védőburkolatok felszedése,
- a környezet rendbetétele, durvatakarítás.

A fa felületkezelések a T 2. sz. és a T 15. sz. egyedi tételben.



Belső nézet

A-A metszel



B-B metszel

A FÖLDSZINTI ABLAK RAJZAI

T 7.2 Földszinti külső homlokzati 'b' típ. tölgyfa ablak asztalos felújítása, állványozással, 5 m munkamagasságig

1 db Anyag Díj

226 x 382 cm befoglaló méretű, zsalutokkal egybeépített kapcsolt gerébtokos csúcsíves ikerablak, vízszintes és függőleges tokosztással. A szárnyak 60 x 60 mm profilozott keretbe ültetett, 2 cm vastag gittel rögzített, síküvegezésű szlavón tölgyből készültek. A tokszerkezet szintén szlavón tölgyből készült.

Az alsó, oldalra nyíló külső és belső szárnyak 3-3 db rézborítású pánttal, négyponthoz vésett, fordítós rúdzárral záródnak.

A felső csúcsíves bukóablakok vezetőcsappal, szárnyanként 2-2 db félfordítóval záródnak.

Az alsó ablakosztás alsó, összekötő tokszerkezetén és a szárnyakon ablakemelő és csúsztatólemez került elhelyezésre, szárnyanként fordított elrendezésben. A tokszerkezetbe, a két szárny között gombos ablakrögzítő lett besüllyesztve, sárgaréz fedlappal és gombbal. A rögzítőnyelv ellendarabja egy hajlított vaslemez, a külső ablakszárny aljára került felcsavarozásra.

e) Előkészítő munka:

- a környezet (fal, padozat) megvédése vízlepergető, oldószerálló anyaggal.

f) Felújítási munkák:

- a régi szigetelőanyagok (alu-filc, szilikongumi) eltávolítása a szerkezetekről,
- alsó, felső nyíló ablakszárnyak illesztése,
- felső, külső csúcsíves bukószárny illesztése,
- négyponthoz vésett rúdzárak kiszérése, felülvizsgálata, szükség szerinti javítása,
- ablakkilincsek, sárgaréz dísz sarokvasak, pánt, díshüvelyek leszerelése, tisztítása, felületkezelése,
- sárgaréz félfordítók felülvizsgálata, félfordító nyergek szükség szerinti cseréje,
- ablak csappantyú kiszérése, szükség szerinti javítása,
- rúdzár lemezek, ablakemelő felülvizsgálata, szükség szerinti cseréje,
- párkánydeszka 5 %-os pótlása, csiszolása, beeresztése,
- vízszintes tagozatos tokosztó pótlásos javítása 20 cm hosszan,
- külső szárny vízvető cseréje,
- ablakszárny 15 %-os fapótlása,
- zárolási bélésborítás pótlásos javítás kb. 40 cm,
- új szigetelő profil beépítése, elhelyezése.

g) Kiegészítő munkák

- ablakszárnyak leszállítása alagsorba,
- könnyűállvány építés-bontás (konzolos).

h) Befejező munkák

- a szerkezet visszaszállítása,
- védőburkolatok felszedése,
- a környezet rendbetétele, durvatarakítás.

A fa felületkezelés a T 15. sz. egyedi tételben.

T 7.3 Földszinti udvari homlokzati 'c' típ. tölgyfa ablak asztalos felújítása, állványozással, 5 m munkamagasságig

1 db Anyag Díj

137 x 325 cm befoglaló méretű, kapcsolt gerébtokos csúcsíves ikerablak, vízszintes és függőleges tokosztással, ablaktengelyben felül körablakkal. A szárnyak 60 x 60 mm profilozott keretbe ültetett, 2 cm vastag gittel rögzített, síküvegezésű szlavón tölgyből készültek. A tokszerkezet szintén szlavón tölgyből készült.

Az alsó, oldalra nyíló külső és belső szárnyak 3-3 db rézborítású pánttal, négyponthos vésett, fordítós rúdzárral záródnak.

A felső csúcsíves bukóablakok és a körablak vezetőcsappal, szárnyanként 2-2 db félfordítóval záródnak.

Az alsó ablakosztás alsó, összekötő tokszerkezetén és a szárnyakon ablakemelő és csúszatólemez került elhelyezésre, szárnyanként fordított elrendezésben. A tokszerkezetbe, a két szárny között gombos ablakrögzítő lett besüllyesztve, sárgaréz fedlappal és gombbal. A rögzítőnyelv ellendarabja egy hajlított vaslemez, a külső ablakszárny aljára került felcsavarozásra.

A tokbéllet fenyőfa, 48 cm mély, 2 osztatú, filungos kialakítású, a tokborítás 19 cm széles végigfutó profilmart díszítéssel, 442 cm hosszan, díszítő lábazzal.

A tokbéllet és a tokborítás anyaga flóderezett fenyőfa.

i) Előkészítő munka:

- a környezet (fal, padozat) megvédése vízlepergető, oldószerálló anyaggal.

j) Felújítási munkák:

- a régi szigetelőanyagok (alu-filc, szilikongumi) eltávolítása a szerkezetekről,
- alsó, felső nyíló ablakszárnyak illesztése,
- felső, külső csúcsíves bukószárny illesztése,
- négyponthos vésett rúdzárak kiszereleése, felülvizsgálata, szükség szerinti javítása,
- ablakkilincsek, sárgaréz dísz sarokvasak, pánt, díszhüvelyek leszerelése, tisztítása, felületkezelése,
- sárgaréz félfordítók felülvizsgálata, félfordító nyergek szükség szerinti cseréje,
- ablak csappantyú kiszereleése, szükség szerinti javítása,
- rúdzár lemezek, ablakemelő felülvizsgálata, szükség szerinti cseréje,
- párkánydeszka 5 %-os pótlása, csiszolása, beeresztése,
- vízszintes tagozatos tokosztó pótlásos javítása 20 cm hosszan,
- külső szárny vízvető csere,
- ablakszárny 15 %-os fapótlása,
- zároltali bélésborítás pótlásos javítás kb. 40 cm,
- új szigetelő profil bevarázása, elhelyezése,

- új szigetelő profil bema­rása, elhelyezése,
- tokbéllet 5 % fapótlása, 5 %-os műfa pótlása,
- tokborítás visszahúzatása, beállítása.

o) Kiegészítő munkák

- ablakszárnyak leszállítása alagsorba,
- könnyűállvány építés-bontás

p) Befejező munkák

- a szerkezet vi­szaszállítása,
- a környezet rendbetétele, durvatakarítás.

A fa felületkezelések a T 2. sz. és a T 15. sz. egyedi tételben.

T 8.2 Félemeleti külső homlokzati 'b' típ. tölgyfa ablak asztalos felújítása, állványozással

1 db Anyag Díj

136 x 227 cm befoglaló méretű, zsalutokkal egybeépített kapcsolt gerébtokos ablak. A szárnyak 60 x 60 mm profilozott keretbe ültetett, 2 cm vastag gittel rögzített, síküvegezésű szlavón tölgyből készültek. A tokszerkezet szintén szlavón tölgyből készült.

Az oldalra nyíló külső és belső szárnyak 3-3 db rézborítású pánttal, négy­pontos vésett fordítós rúdzárral záródnak.

Az ablak összekötő tokszerkezetén és a szárnyakon ablakemelő és csúsztatólemez került elhelyezésre. A tokszerkezetbe, a két szárny között gombos ablakrögzítő lett besüllyesztve, sárgaréz fedlappal és gombbal. A rögzítőnyelv ellendarabja egy hajlított vaslemez, a külső ablakszárny aljára került felcsavarozásra.

q) Előkészítő munka:

- a környezet (fal, padozat) megvéde­se vízlepergető, oldószerálló anyaggal.

r) Felújítási munkák:

- a régi szigetelőanyagok (alu-filc, szilikongumi) eltávolítása a szerkezetekről,
- ablakszárnyak illesztése,
- négy­pontos vésett rúdzárak kiserelése, felülvizsgálata, szükség­szerinti javítása,
- szabadon-szerelt rúdzárak felülvizsgálata, szükség­szerinti javítása,
- ablak­kilincsek, sárgaréz dísz sarokvasak, pánt, díszhüvelyek leszerelése, tisztítása, felületkezelése,
- ablak csappantyú kiserelése, szükség­szerinti javítása,
- rúdzár lemezek, ablakemelő felülvizsgálata, szükség­szerinti cseréje,
- párkánydeszka 5 %-os pótlása, csiszolása, beeresztése,
- külső szárny vízvető csere,
- ablakszárny 15 %-os fapótlása,
- zárol­dali bélésborítás pótlásos javítás kb. 40 cm,
- új szigetelő profil bema­rása, elhelyezése.

s) Kiegészítő munkák

- ablakszárnyak leszállítása alagsorba,
- könnyűállvány építés-bontás

t) Befejező munkák

- a szerkezet visszaszállítása,
- a környezet rendbetétele, durvatarítás.

A fa felületkezelések a T 15. sz. egyedi tételben.

T 8.3 Félemeleti udvari homlokzati 'c' típ. tölgyfa ablak asztalos felújítása, állványozással

1 db Anyag Díj

141 x 219 cm befoglaló méretű, kapcsolt gerébtokos ikerablak, függőleges tokosztással. A szárnyak 60 x 60 mm profilozott keretbe ültetett, 2 cm vastag gittel rögzített, síküvegezésű szlavón tölgyből készültek. A tokszerkezet szintén szlavón tölgyből készült.

Az oldalra nyíló külső és belső szárnyak 3-3 db rézborítású pánntal, négyponthoz vésett, fordítós rúdzárral záródnak.

A felső-külső csúcsíves bukóablakok vezetőcsappal, szárnyanként 2-2 db félfordítóval záródnak. A felső-belső szögletes, oldalra nyíló ablakszárnyak 2-2 db rézborítású pánntal, és 1-1 félfordítóval záródnak.

Az ablak összekötő tokszerkezetén és a szárnyakon ablakemelő és csúszatólemez került elhelyezésre, szárnyanként fordított elrendezésben. A tokszerkezetbe, a két szárny között gombos ablakrögzítő lett besüllyesztve, sárgaréz fedlappal és gombbal. A rögzítőnyelv ellendarabja egy hajlított vaslemez, a külső ablakszárny aljára került felcsavarozásra.

A tokbéllet 33 cm mély, 2 osztatú, filungos kialakítású, a tokborítás 19 cm széles végigfutó profilmart díszítéssel, 325 cm hosszán, díszítő lábazattal. A tokbéllet és a tokborítás anyaga flóderezett fenyőfa.

u) Előkészítő munka:

- a környezet (fal, padozat) megvédése vízlepergető, oldószerálló anyaggal.

v) Felújítási munkák:

- a régi szigetelőanyagok (alu-filc, szilikongumi) eltávolítása a szerkezetekről,
- ablakszárnyak illesztése,
- négyponthoz vésett rúdzárak kiszerelese, felülvizsgálata, szükség szerinti javítása,
- szabadon-szerelt rúdzárak felülvizsgálata, szükség szerinti javítása,
- ablakkilincsek, sárgaréz dísz sarokvasak, pánnt, díshüvelyek leszerelése, tisztítása, felületkezelése,
- ablak csappantyú kiszerelese, szükség szerinti javítása,
- rúdzár lemezek, ablakemelő felülvizsgálata, szükség szerinti cseréje,
- párkánydeszka 5 %-os pótlása, csiszolása, beeresztése,
- külső szárny vízvető csere,
- ablakszárny 15 %-os fapótlása,
- zároltali bélésborítás pótlásos javítás kb. 40 cm,
- új szigetelő profil bema-rása, elhelyezése,
- tokbéllet 5 % fapótlása, 5 %-os műfa pótlása,
- tokborítás visszahúztatása, beállítása.

w) Kiegészítő munkák

- ablakszárnyak leszállítása alagsorba,
- könnyűállvány építés-bontás

x) Befejező munkák

- a szerkezet visszaszállítása,
- a környezet rendbetétele, durvatakarítás.

A fa felületkezelések a T 2. sz. és a T 15. sz. egyedi tételben.

T 9. Vörös márvány ablakkönyöklő gyártása 3 cm vastagságban.

1 m2 Anyag Díj

Tardosi vörös márványlap egy oldalon fényezett felületű, egy hosszú oldalán is élfényezett. Élek lehúzottak.

- méretvétel gyártáshoz,
- gyártás cca. $1,1 \times 0,47 \text{ m} = 0,52 \text{ m}^2$ méretben, minden esetben az ablak méreteihez igazodva,
- helyszínre szállítás, fedlapok elhelyezése meglévő tartószerkezetre,
- lapok körbedolgozása, körbedolgozás helyén fényezés kiegészítése.
- védőburkolatok felszedése
- a környezet rendbetétele, durvatakarítás.

T 10. Parkettázási munkánál meglévő vakpadló, párnafák szintbe helyezése.

Helyiség terület m2 Anyag Díj

Átlag 10×10 keresztmetszetű meglévő párnafák szintbe igazítása, sérült vagy korhadt elemek cseréjével, 10 % mennyiségig.

Meglévő vakpadló kibontása, a felhasználásra alkalmasak szintezés utáni visszahelyezése (a cserélendő új vakpadlónak megfelelő helyiségterület nélkül).

Visszahelyezés az eredeti állapotnak megfelelő távolságban, de maximum 2 cm hézag-távolsággal.

Mozgatás helyén feltöltés pótlása átlag 3 cm vastagságban, mészhidráttal kevert, csíramentesített kvarchomokkal.

A helyén maradó párnafák hozzáférhető felületeinek, illetve a kibontott vakpadló elemek teljes felületének drótkéféssal tisztítása, portalanítása, vegyszeres kezelése Lignotol komplex diszperziós vegyszer (vagy ezzel megegyező paraméterekkel rendelkező más) felhordásával két rétegben.

- a) **Előkészítő munkák:**
- az érintett helyiség(ek) porzáró lehatárolása, környezet portól való megvédése.
- b) **Befejező munka:**
- a környezet rendbetétele, durvatakarítás.

T 11. Egyszerű tagozatú, betétes tölgyfa falburkolat asztalos gyártása

1 m2 Anyag Díj

a) **A falburkolat leírása:**

190 cm magas, kétosztatú, ritmikusan ismétlődő keretszerkezet betétes kialakítással. A felső részen végigfutó, faragott, profilozott, dísz párkányzattal összefogva. A középső osztó vésett, díszítőprofil táblaelemként. A lábázat végig futó, profilozott felső élű.

b) **Anyaga:**

Fenyő alapon, két oldalról vak és tölgy színfurnírozású, I. osztályú, fenyőfa keretszerkezet. A filung szintén két oldalról vak és színfurnírozott, I. osztályú fenyőfa lap. A filung rögzítése a homloklapon profilozott tölgy, a hátfalon sima fenyő lécekkel történik. A felső faragott párkány alapja I. osztályú fenyőfa, a faragott felület tölgyből készül az alapra duplungolva. A középső osztó bordák vésett, tömör tölgyből készülnek és enyvezéssel, tűző szegezéssel rögzülnek a keretszerkezethez. A lábázatok tömör tölgyből készülnek, a felső élek profilozottak. A kiegészítő lécek szintén profilozott tölgyből készültek. A tölgy faanyag és furnír első osztályú, csomómentes, az Országházban meglévő eredeti szlavón tölgy minőségével, rajzolatával megegyező kell legyen.

Felületkezelés nélkül.

c) **Helyszíni szerelés, befejező munkák:**

- elemek védőcsomagolása,
- elemek visszaszállítása és helyszíni szerelése,
- a falhoz történő rögzítés rejtett csavarozással történik,
- a védőburkolatok felszedése,
- a környezet rendbetétele, durvatakarítás.

T 12. Dúsan tagozott, faragott, betétes tölgyfa falburkolat asztalos gyártása

1 m2 Anyag Díj

A burkolat leírása és munkálatai megegyeznek a T 13. pontban meghatározottakkal, kiegészítve a felület 5 %-ra vetített kiálló faragványok, illetve a felület 5 %-ra vetített, vésett faragások díjával.

T 13.1 Betétes, profilozott tölgyfa ajtó gyártása 90/215 cm tokbelsőmérettel

1 db Anyag Díj

Az ajtószárny három eltérő méretű betéttel készül, profilra mart szerkezeti keretbe ültetve, a másik oldalon profilozott beszögező léccel rögzítve. A lábazati részen díszprofilozású rátét elhelyezésével.

A tokborítás 15 cm, a tokbéllet 27 cm széles. Mindkettő betétes kialakítású, profilra mart keretbe téve, díszlábazattal ellátva.

A vasalat 3 db diópánt, sárgaréz dísztakaróval, a zárszerkezet bevéső zár.

A kilincset és a címet az Országgyűlés Hivatala biztosítja.

A tölgy faanyag első osztályú, csomómentes, az Országgházban meglévő eredeti szlavón tölgy minőségével, rajzolatával megegyező kell legyen.

Felületkezelés nélkül.

a) Befejező munkák:

- elemek védőcsomagolása,
- elemek kiszállítása és helyszíni szerelése, stabil rögzítéssel,
- a védőburkolatok lebontása,
- a környezet rendbetétele, durvatakarítás.

Eltérő méretek esetén területarányos árat kell meghatározni.

T 13.2. Betétes, profilozott tölgyfa ajtóhoz tok gyártása 90/215 cm tokbelsőmérethez

1 db Anyag Díj

A tokborítás 15 cm, a tokbéllet 27 cm széles. Mindkettő betétes kialakítású, profilra mart keretbe téve, díszlábazattal ellátva.

A vasalat 3 db diópánt, sárgaréz dísztakaróval, a zárszerkezet bevéső zár.

A tölgy faanyag első osztályú, csomómentes, az Országgházban meglévő eredeti szlavón tölgy minőségével, rajzolatával megegyező kell legyen.

Felületkezelés nélkül.

a) Befejező munkák:

- elemek védőcsomagolása,
- elemek kiszállítása és helyszíni szerelése, stabil rögzítéssel,
- a védőburkolatok lebontása,
- a környezet rendbetétele, durvatakarítás.

Eltérő méretek esetén területarányos árat kell meghatározni.

T 13.3 Betétes, profilozott tölgyfa ajtóhoz ajtószárny gyártása 90/215 cm tokbelsőmérethez

1 db Anyag Díj

Az ajtószárny három eltérő méretű betéttel készül, profilra mart szerkezeti keretbe ültetve, a másik oldalon profilozott beszögező léccel rögzítve. A lábazati részen díszprofilozású rátét elhelyezésével.

A vasalat 3 db diópánt, sárgaréz dísztakaróval, a zárszerkezet bevéső zár.

A kilincset és a címet az Országgyűlés Hivatala biztosítja.

A tölgy faanyag első osztályú, csomómentes, az Országházban meglévő eredeti szlavón tölgy minőségével, rajzolatával megegyező kell legyen.

Felületkezelés nélkül.

a) Befejező munkák:

- elemek védőcsomagolása,
- elemek kiszállítása és helyszíni szerelése, stabil rögzítéssel,
- a védőburkolatok lebontása,
- a környezet rendbetétele, durvatakarítás.

Eltérő méretek esetén területarányos árat kell meghatározni.

T 14.1 Betétes, profilozott fenyőfa ajtó gyártása 90/215 cm tokbelsőmérettel

1db Anyag Díj

Az ajtószárny három eltérő méretű, MDF lapból készült betéttel, profilra mart szerkezeti keretbe ültetve, a másik oldalon profilozott beszögező léccel rögzítve. A lábazati részen díszprofilozású rátét elhelyezésével készül.

A tokborítás 15 cm, a tokbéllet 27 cm széles. Mindkettő betétes kialakítású, profilra mart keretbe téve, díszlábazattal ellátva. A faanyag minősége első osztályú fenyőfa.

A vasalat 3 db diópánt, sárgaréz dísztakaróval, a zárszerkezet bevéső zár.

A kilincset és a címet az Országgyűlés Hivatala biztosítja.

Felületkezelés nélkül.

Helyszíni befejező munkák:

- elemek védőcsomagolása,
- elemek kiszállítása és helyszíni szerelése, stabil rögzítéssel,
- a védőburkolatok lebontása,
- a környezet rendbetétele, durvatakarítás.

Eltérő méretek esetén területarányos árat kell meghatározni.

T 14.2 Betétes, profilozott fenyőfa ajtóhoz tok gyártása 90/215 cm tokbelsőmérettel

1db Anyag Díj

A tokborítás 15 cm, a tokbéllet 27 cm széles. Mindkettő betétes kialakítású, profilra mart keretbe téve, díszlábazattal ellátva. A faanyag minősége első osztályú fenyőfa.

Felületkezelés nélkül.

A vasalat 3 db diópánt, sárgaréz dísztakaróval, a zárszerkezet bevéső zár.

Helyszíni befejező munkák:

- elemek védőcsomagolása,
- elemek kiszállítása és helyszíni szerelése, stabil rögzítéssel,
- a védőburkolatok lebontása,
- a környezet rendbetétele, durvatakarítás.

Eltérő méretek esetén területarányos árat kell meghatározni.

T 14.3 Betétes, profilozott fenyőfa ajtóhoz ajtószárny gyártása 90/215 cm tokbelsőmérettel

1db Anyag Díj

Az ajtószárny három eltérő méretű, MDF lapból készült betéttel, profilra mart szerkezeti keretbe ültetve, a másik oldalon profilozott beszögező léccel rögzítve. A lábazati részen díszprofilozású rátét elhelyezésével készül.

A vasalat 3 db diópánt, sárgaréz dísztakaróval, a zárszerkezet bevéső zár.

A kilincset és a címet az Országgyűlés Hivatala biztosítja.

Felületkezelés nélkül.

Helyszíni befejező munkák:

- elemek védőcsomagolása,
- elemek kiszállítása és helyszíni szerelése, stabil rögzítéssel,
- a védőburkolatok lebontása,
- a környezet rendbetétele, durvatakarítás.

Eltérő méretek esetén területarányos árat kell meghatározni.

T 15. Egyszerű tagozatú betétes tölgyfa falburkolat, ajtó, illetve ablak felületkezelésének felújítása, 5 m munkamagasságig állványozással

1 m² Anyag Díj

a) Előkészítő munkák:

- bontandó szerkezetek elszállítása alagsorba,
- padozat megvédése vízlepergető, oldószerálló anyaggal,
- festőbakok felállítása,
- helyben maradó szerkezeteknél a környezet (fal, padozat) megvédése vízlepergető, oldószerálló anyaggal,
- könnyűállvány építés.

b) Technológiai munkák:

- régi lakkréteg és pácolás eltávolítása Sayer rendszer oldószerével, vagy azzal megegyező technológiai paraméterű anyaggal, az üvegfelületek megvédésével,
- csiszolás különböző finomságú csiszolóvászonnal, különös tekintettel a profilozott szerkezeti részek mintáinak megóvására,
- portalanítás,
- szükség esetén hidrogénezés, majd vizes lemosás,
- első réteg pácolás, Sayer rendszer páccanyagával, vagy azzal megegyező technológiai paraméterű anyaggal,
- finomcsiszolás,
- második réteg pác felhordása,

c) Finomcsiszolás,

- első réteg lakkozás Sayer rendszer lakk anyagával, vagy azzal megegyező technológiai paraméterű anyaggal,
- szükség szerinti csiszolás,
- második réteg lakkozás.

d) Befejező munkák:

- a szerkezet visszaszállítása,
- védőburkolatok felszedése,
- a környezet rendbetétele, durvatarítás,
- könnyűállvány elbontása.

T.16. Dúsan tagozott, faragott betétes tölgyfa falburkolat, illetve ajtó, sablonfrozott, festett mintájú felületkezelés felújítása, 5 m munkamagasságig állványozással

1 m2

Anyag

Díj

a) Előkészítő munkák:

- bontandó szerkezetek elszállítása alagsorba,
- padozat megvédése vízlepergető, oldószerálló anyaggal,
- festőbakok felállítása,
- helyben maradó szerkezeteknél a környezet (fal, padozat) megvédése vízlepergető, oldószerálló anyaggal,
- festett minták sablonfrozása a szőnyegmintás díszfestésnél leírtak szerint,
- könnyűállvány építés.

b) Technológiai munkák:

- régi lakkréteg és pácolás eltávolítása Sayer rendszer oldószerével, vagy azzal megegyező technológiai paraméterű anyaggal, üvegfelületek megvédésével,
- faragások, ornamentikák, óvatos tisztítása az előző anyaggal, vékony ecsettel történő felhordással,
- csiszolás különböző finomságú csiszolóvászonnal, különös tekintettel a profilozott szerkezeti részek mintáinak megóvására,
- portalanítás,
- szükség esetén hidrogénezés, majd vizes lemosás,
- első réteg pácolás, Sayer rendszer pácanyagával, vagy azzal megegyező technológiai paraméterű anyaggal,
- finomcsiszolás,
- második réteg pác felhordása,
- pauzálás,
- első minta felhordása,
- második minta felhordása,
- első réteg lakkozás Sayer rendszer lakk anyagával, vagy azzal megegyező technológiai paraméterű anyaggal.
- szükség szerinti csiszolás a nem festett részekenél.
- második réteg lakkozása.

c) Befejező munkák:

- üvegfelületek megtisztítása oldószer, pác illetve lakk szennyeződéstől,
- a szerkezet visszazállítása,
- védőburkolatok felszedése,
- a környezet rendbetétele, durvatarítás,
- könnyűállvány elbontása.

T 17.1 Meglévő velencei kismozsaiak padlóburkolat fényezése csiszolás nélkül

1 m² Anyag Díj

a) Előkészítő munkák:

- helyben maradó szerkezeteknél a környezet (fal, padozat) megvédése vízlepergető, oldószerálló anyaggal.

b) Technológiai munkák:

- kőfelület finomító csiszolása, rugalmas tisztító-polírozó korongok használatával, csak tiszta víz hozzáadásával,
- fényező csiszolás selyem fényig.

c) Befejező munkák:

- védőburkolatok felszedése,
- a környezet rendbetétele, durvatarítás.

A felület felfényezése, vastagságának csökkentése nélkül, a rárakódott szennyeződések eltávolításával, selyemfényig.

T 17.2 Velencei kismozaik padlóburkolat fényezése csiszolással

1 m² Anyag Díj

a) Előkészítő munkák:

- oldalfalak és ajtók megvédése.

b) Technológiai munkák:

- a padozat síkba csiszolása csiszológéppel max. 1 mm mélységig,
- kőfelület finomító csiszolása,
- fényező csiszolás selyem fényig,
- sarkoknál és éleknél kisgépekkel történő kézi csiszolás az előzőeknek megfelelően.

d) Befejező munkák:

- védőburkolatok felszedése,
- a környezet rendbetétele, durvatakarítás.

T 18.1 Velencei kismozaik padlóburkolat készítése új anyagból

1 m² Anyag Díj

a) Előkészítő munkák:

- környezet állagvédelme

b) Technológiai munkák:

- mozaik óvatos bontása, bontott anyag Megrendelőnek átadása,
- minta rajzolat készítés,
- kismozaik gyártás, a bontott kővel azonos minőségű anyagból,
- gyártott mozaik kövek elhelyezése meszes ágyazóhabarcsba,
- fugázás saját ágyazatból

c) Befejező munkák:

- védőburkolatok felszedése,
- a környezet rendbetétele, durvatakarítás.

Felületkezelés nélkül.

T 18.2 Velencei kismozaik padlóburkolat foltszerű javítása bontott anyagból

1 m² Anyag Díj

a) Előkészítő munkák:

- környezet állagvédelme.

b) Technológiai munkák:

- mozaik óvatos bontása, tisztítása,
- aljzatkezelés, meszes ágyazóhabarcs terítés,
- bontott, tisztított mozaik kövek visszahelyezése,
- fugaképzés saját ágyazatból.

c) Befejező munkák:

- védőburkolatok felszedése,
- környezet rendbetétele, durvatarítás.

Felületkezelés nélkül.

T 19.1 Meglévő terazzo padlóburkolat (mozaiklap) fényezése csiszolás nélkül

1 m² Anyag Díj

Előkészítő munkák:

- helyben maradó szerkezeteknél a környezet (fal, padozat) megvédése vízlepergető, oldószerálló anyaggal.

b) Technológiai munkák:

- kőfelület finomító csiszolása, rugalmas tisztító-polírozó korongok használatával, csak tiszta víz hozzáadásával,
- fényező csiszolás selyem fényig.

e) Befejező munkák:

- védőburkolatok felszedése,
- a környezet rendbetétele, durvatarítás.

A felület felfényezése, vastagságának csökkentése nélkül, a rárakódott szennyeződések eltávolításával, selyemfényig.

T 19.2 Terazzo padlóburkolat (mozaiklap) fényezése csiszolással

1 m² Anyag Díj

a) Előkészítő munkák:

- környezet állagvédelme.

b) Technológiai munkák:

- a padozat síkba csiszolása csiszológéppel max. 1 mm mélységig,
- kőfelület finomító csiszolása,
- fényező csiszolás selyemfényig,
- sarkoknál és éleknél kiscgépekkel történő kézi csiszolás az előzőeknek megfelelően,
- az egyes csiszolások között a felület vizes porszívóval való tisztítása.

c) Befejező munkák:

- védőburkolatok felszedése,
- a környezet rendbetétele, durvatarítás.

T 20.1 Színes (négy színű) 'terazzo' padlóburkoló lap gyártása 20x20 cm mérettel, foltonkénti cseréhez

1 db Anyag Díj

- 50-300 db, fényezett felülettel,
- 4 féle szín, mintával
- szín és minta Megrendelővel egyeztetve,
- elfogadott minta alapján legyártott mennyiség Megrendelőnek átadva.

T 20.2 Színes (négy színű) 'terazzo' padlóburkoló lap gyártása 20x20 cm mérettel, összefüggő felület cseréjéhez

1 db Anyag Díj

- 300 db fölötti mennyiség, matt csiszolt felülettel,
- 4 féle szín, mintával,
- szín és minta Megrendelővel egyeztetve,
- elfogadott minta alapján legyártott mennyiség Megrendelőnek átadva.

T 21.1 Szürke (egyszínű) 'terazzo' padlóburkoló lap gyártása 20x20 cm mérettel, foltonkénti cseréjéhez

1 db Anyag Díj

- 50-300 db, fényezett felülettel,
- szín Megrendelővel egyeztetve,
- elfogadott minta alapján legyártott mennyiség Megrendelőnek átadva.

T 21.2 Szürke (egyszínű) 'terazzo' padlóburkoló lap gyártása 20x20 cm mérettel, összefüggő felület cseréjéhez

1 db Anyag Díj

- 300 db fölötti mennyiség, matt csiszolt felülettel,
- szín Megrendelővel egyeztetve,
- elfogadott minta alapján legyártott mennyiség Megrendelőnek átadva.

T 22.1 'Terazzo' padló lapburkolat készítése cement-homok (misung) ágyazatba fektetve foltonkénti javításhoz, bontott anyagból

1 m² Anyag Díj

- a) **Előkészítő munkák:**
- környezet állagvédelme.
- b) **Technológiai munkák:**
- meglévő padlóburkolati lapok óvatos felbontása fugák mentén történő bevágással, tisztítása,

- aljzat burkolásra alkalmassá tétele síkba véséssel kis kézi szerszámmal, portalanítással, kellősítéssel,
 - cement-homok ágyazat készítése, burkolási sík képzés,
 - tisztított burkolólap elhelyezés, burkolati sík képzés,
 - szükség szerinti fugázás.
- c) **Befejező munkák:**
- védőburkolatok felszedése,
 - környezet rendbetétele, durva takarítás.

T 22.2 'Terazzo' padló lapburkolat készítése cement-homok (misung) ágyazatba fektetve összefüggő felülethez, új anyagból

	1 m ²	Anyag	Díj
a) Előkészítő munkák:			
- környezet állagvédelme.			
b) Technológiai munkák:			
- meglévő padlóburkolati lapok óvatos felbontása, a kezdőlap fugák mentén történő bevágásával,			
- bontott lapok tisztítása,			
- tisztított lapok átadása Megrendelő részére,			
- aljzat burkolásra alkalmassá tétele kellősítéssel,			
- cement-homok ágyazat készítése, burkolási sík képzés,			
- gyártott burkolólapok elhelyezése, burkolati sík képzés,			
- szükség szerinti fugázás.			
c) Befejező munkák:			
- védőburkolatok felszedése,			
- környezet rendbetétele, durva takarítás.			

Burkolólap gyártása és a padló felületkezelése nélkül.

T 23. Parkettaléc gyártás a 'TERC'-től eltérő méretben

	1 db	Anyag	Díj
Helyiségenként (területenként) változó hosszúsági és szélességi méretekkel, 22 mm vtg. csaphornyos, I.o. minőségű tölgyfa parketta.			

T 24. Tölgyfalábazat készítése

	1 fm	Anyag	Díj
a) A lábazat leírása:			

15 cm magasságú, 5 cm kiülésű, tölgyfurnérozott homloklapú, profilozott tölgy fejlécű, csavaros rögzítésű falábazat. A támaszt adó alsó és felső lécváz gyalult fenyő léc.

Rögzítés vakolt téglafalra, illetve gipszkarton falra történik.
Felületkezelése pácolással és két réteg lakkozással.

Színe, formája és rögzítési módja a Megrendelővel egyeztetve.

T 25. Felvonulási csatlakozóhely kiépítése

1 db Anyag Díj

Mérőóra nélküli felvonulási csatlakozószekrény

T 26. Világítási csatlakozóhely kiépítése

1 db Anyag Díj

24 V-os világítási csatlakozószekrény

T 27. Padlóburkolatvédelem az organizációs útvonalon

1 m² Anyag Díj

0,2 mm vtg. PE fólia takarás, szennyeződésmentes rögzítéssel (pl. TESA-szalag).

T 28. Fal, pillér, oszlop lábazat festés

1 fm Anyag Díj

A lábazati rész tagolatlan felületű, max. 15 cm. magasságú.

a) Előkészítő munkák:

- környezet állagvédelme.

b) Technológiai munkák:

- vizesbázisú olajfestékekkel festése kishengerrel, vagy ecsettel

c) Befejező munkák:

- védőburkolatok felszedése,
- környezet rendbetétele, durva takarítás.

A/1.6. Organizációs leírás az Országházban végzendő munkákhoz

- Az Országház épületében munkát végezni csak érvényes belépési engedéllyel lehetséges. Az engedélyeztetéshez szükséges személyi adatokat az adatlap, nyilatkozat kitöltésével, aláírásával a belépési igény előtt legalább 15 munkanappal korábban szükséges leadni.
- A Kossuth térre való gépkocsi behajtás engedély köteles, amely csak rakodásra vonatkozik, parkolási lehetőség nincs.
- A kivitelezési munkák idején a szállítás és a munkaterület megközelítése a XIII-as kapun keresztül a XIII-as udvaron, az alagsoron illetve a XIII. sz. teherlifttel (a teherlift teherbírása max.: 1000 kg) és a melléklépcsőházakon keresztül történhet. Egyes esetekben a szállítási útvonal módosulhat (például más belső udvaron keresztül).
- Az építési anyagokat – ömlesztett árúk és törmelék esetén - zárt kalodában kell tárolni, elkülönítve a házban dolgozó más szervezetek anyagától a XIII. sz. udvarban, vagy más kijelölt helyen.
- A bontott anyag, építési törmelék tárolására – a törmelék mennyiségéhez arányos - konténer helyezhető el a XIII. sz. kapu mellett, előre egyeztetett időben és módon, de csupán a nappali órákban. Éjszakára el kell szállítani azt, még üresen is.
- A részletes organizációt Megrendelő az eseti szerződéseknél külön egyezteti a Vállalkozóval.
- A munkavégzés csak elektromos építési csatlakozó-szekrény kiépítésével kezdhető meg, amelynek üzembe helyezését Kivitelező mérési jegyzőkönyvvel kell, hogy dokumentálja.
- A munkaterületet minden nap a munka befejeztével áramtalanítani kell.
- Vízvételi lehetőség az alagsori falikutaknál van, amelyek általában vizesblokkokban találhatóak. Gondoskodni kell a mosdók és környezetük tisztántartásáról azok megvédésével.
- A munkák során keletkező szennyes vizet csatornába közvetlenül önteni nem szabad, előtte ülepítő hordóban kell a zagyot leválasztani, melyet az építési törmelékkel együtt el kell szállítani.
- A depónia hely környezete és az anyagszállítási útvonal nem szennyeződhet, a megfelelő védelemről gondoskodni szükséges.
- A munkaterületet, a közlekedési és az anyagszállítási útvonalat, valamint a depónia helyet folyamatosan rendben kell tartani, illetve minden nap össze kell takarítani.
- A kiviteli munkák során, ha tűzveszélyes tevékenységre kerül a sor, akkor az engedélyt a Vállalkozó építésvezetőjének, művezetőjének írásban kell megkérnie a tűzveszélyes tevékenység helyének, időpontjának meghatározásával és a felelős megnevezésével a Műszaki Főosztálytól.
- A Vállalkozó a szerződéshez megkapja az Országház munkarendi-, munkavédelmi- és tűzvédelmi szabályzatát, valamint a külső szervezetekre vonatkozó tűzvédelmi előírásokat, amelyeket be kell tartania.
- A munkavégzés során fel kell készülni a munkák időszakonkénti leállítására, az Országház folyamatos üzemre, illetve a politikai és protokoll rendezvények miatt. Az akadályoztatásról megrendelő előzetesen értesíti vállalkozót, az egy hétre előre szóló program írásban történő átadásával. Az előre nem jelzett programok miatt a munkákat

minden nap reggel egyeztetni kell a műszaki vezetőknek a Műszaki Főosztályon. A munkaleállás miatt a véghatáridő nem módosítható és állásidő sem számolható el.

- A munkások egységes cégjelzéssel ellátott munkaruhában dolgozhatnak.
- Dohányozni csak az arra kijelölt helyen lehet, a munkaterületen kiemelten tilos!
- A kivitelezési munkán foglalkoztatandó szakemberek öltözési, tisztálkodási lehetősége az V., Kossuth tér 16-17. sz. alatti létesítményben biztosítható, külön térítés ellenében.
- Az eseti szerződésekhez mellékelni kell az adott feladatra vonatkozó organizációs jegyzőkönyvet és a munkanemekre bontott vonalas ütemtervet is.

